

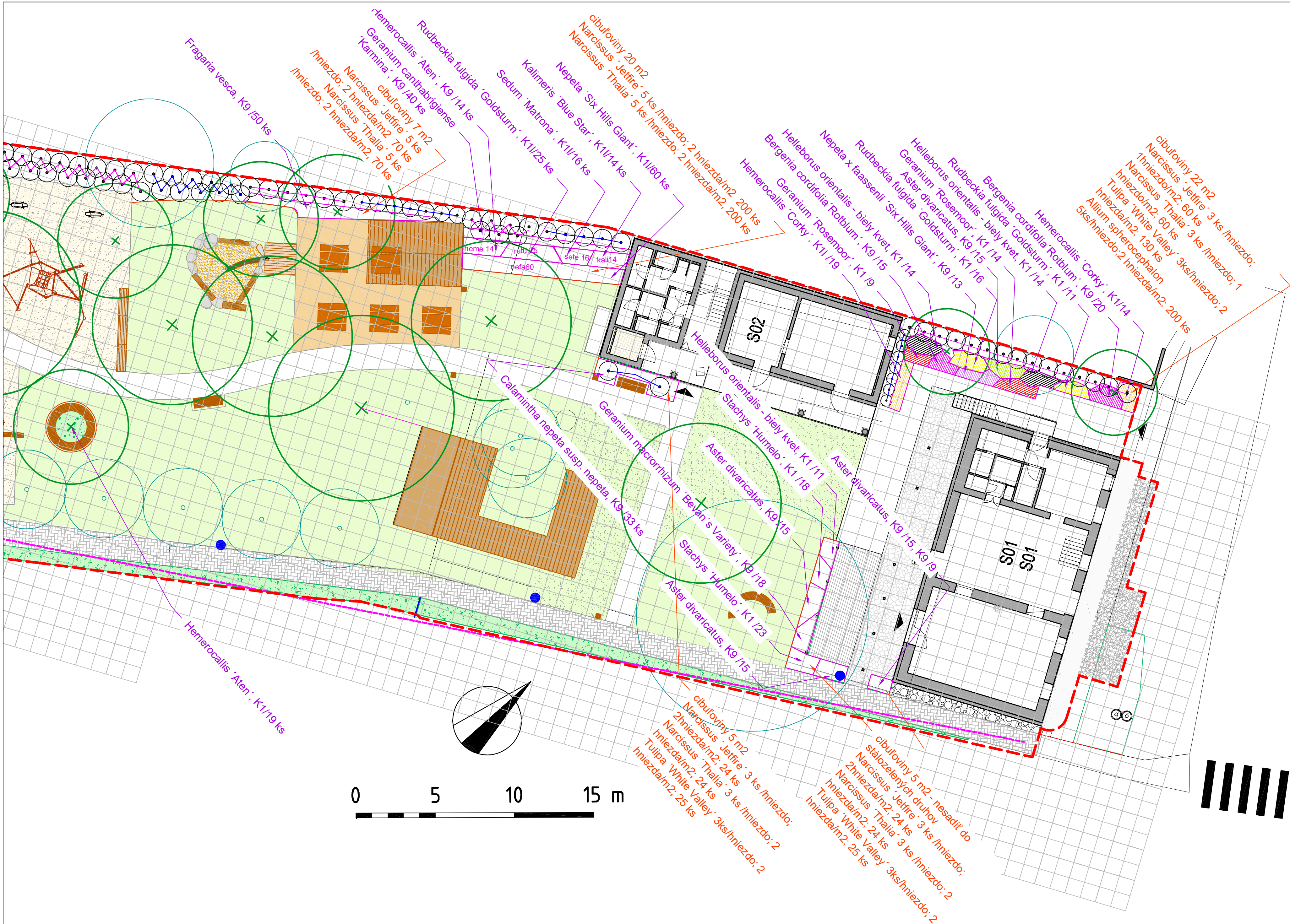
1:300

Pozn: Zmeny v sortimente konzultovať s projektantom.  
Pred realizáciou výsadieb je potrebné vytýčiť inžinierske siete.

Názov	Počet ks
TRVALKY	
Aster divaricatus, K1	60
Begonia cordifolia 'Rotblum', K1	39
Calamintha nepeta susp. Nepeta, K9	33
Stachys 'Humelo'	41
Fragaria vesca susp. Vesca – lesná jahoda	50
Geranium canthabrigense 'Karmina', K9	40
Geranium macrorhizum 'Bevan's Variety', K9	18
Geranium 'Rosemoor', K1	23
Helleborus orientalis – biely kvet, K1	39
Hemerocallis 'Athen', K1	33
Hemerocallis 'Corky', K1	33
Lavandula angustifolia 'Hidcote Blue', K1	272
Kalimeris incisa 'Blue Star', K1	14
Kniphofia 'Alcazar', K1	92
Nepeta x faassenii 'Six Hills Giant', K9	73
Pennisetum alopecuroides 'Hammeln', K1	368
Rudbeckia fulgida 'Goldsturm', K1	52
Origanum laevigatum 'Herrenhausen', K9	31
Sedum telephium 'Matrona', K1	16
CELKOM	1323
Pozn.: K1 – výpestok v kontajneri 1l	
K9 – výpestok v kontajneri 9x9x10 cm	

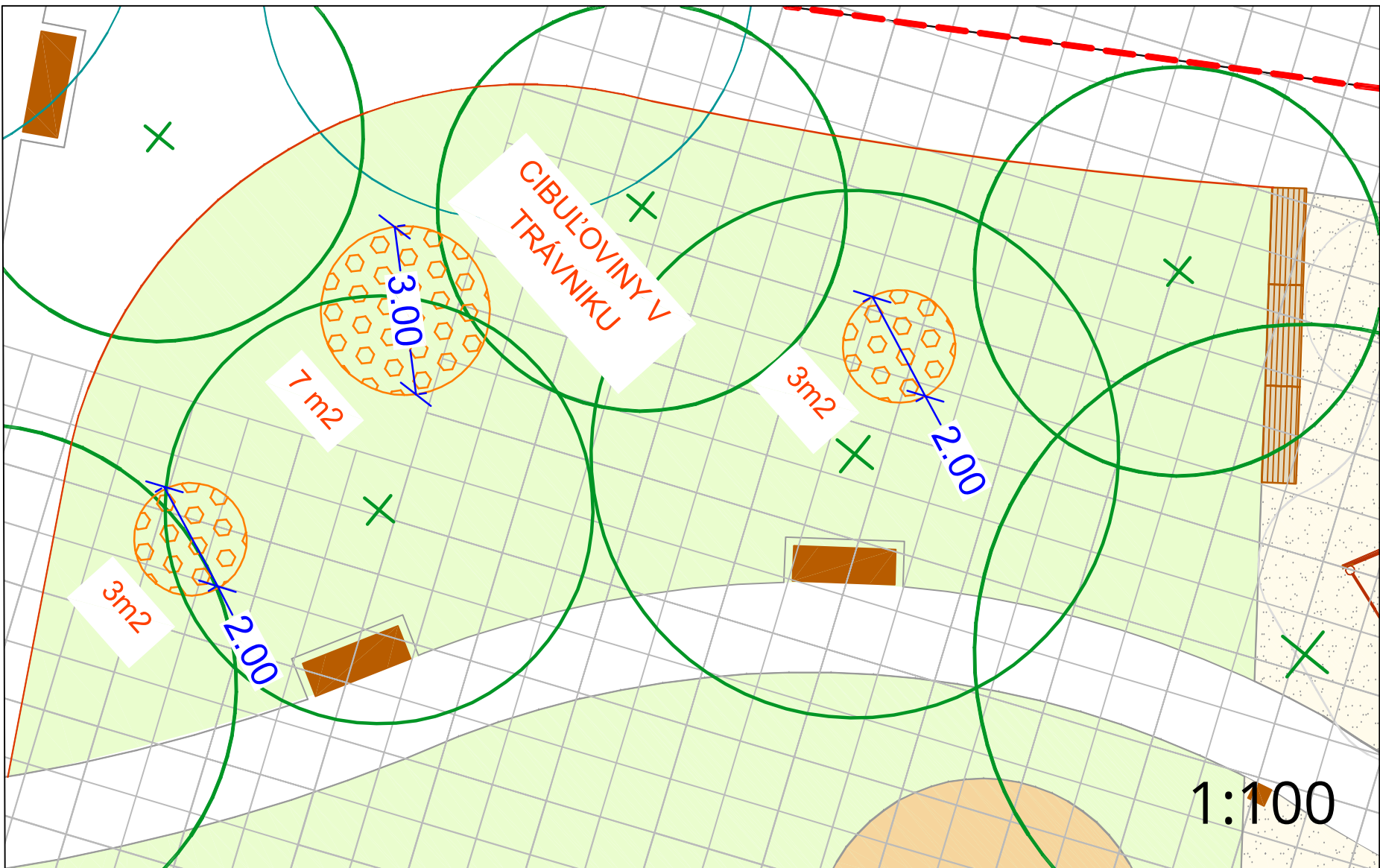
Názov	Počet ks
CIBULOVINY	
Allium christophii	180
Allium sphaerocephalon	1100
Narcissus 'Jeffrey'	978
Narcissus triandrus 'Thalia'	978
Tulipa 'White Valley'	180
zmes cibulovín do trávniku 'Mixture Amsterdam', 13 m2/100ks/m2	1300
CELKOM	4716

Pozn: Zmeny v sortimente konzultovať s projektantom.

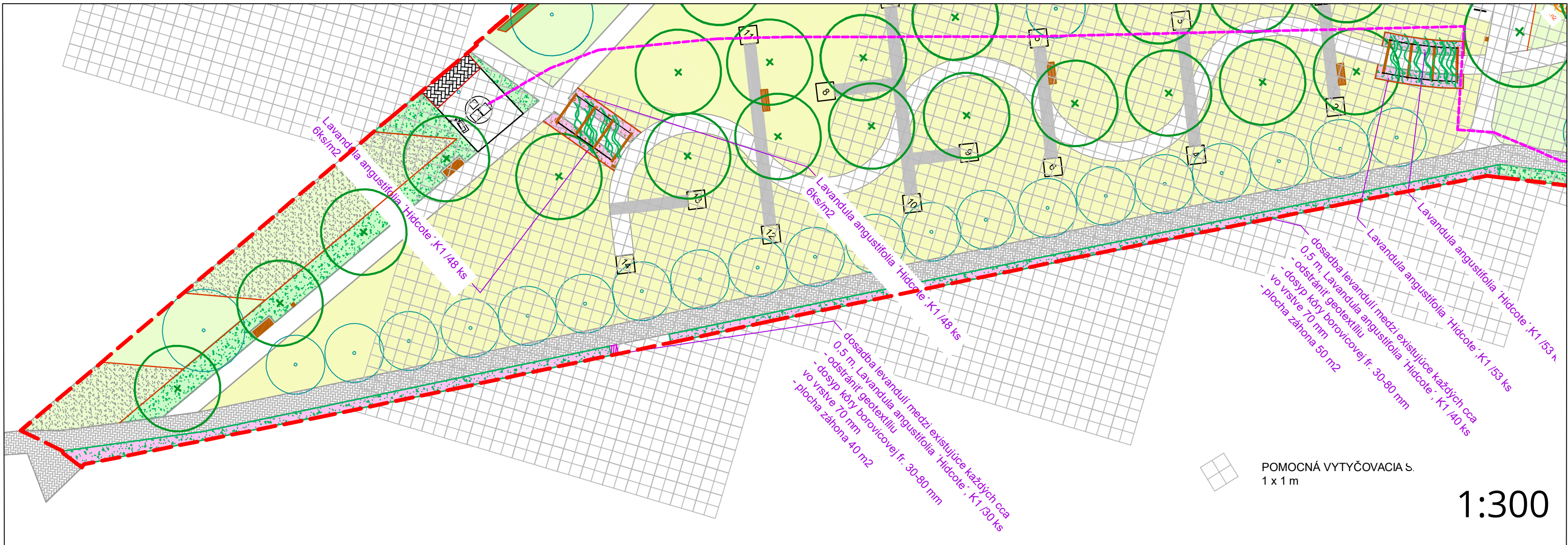


1:150

## CIBULOVINY V TRÁVNÍKU



1:100



1:300

Súradnicový a výškový systém: JTSK / BpV ±0,000 = 125,080 m.n.m.

Investor:  
Obec Kostolná pri Dunaji  
Kostolná pri Dunaji, č. 59 903 01  
Zodpovedný projektant:  
Ing. arch. Zuzana Kierullová,  
Hrubý Šúr 15, 925 25, okr. Senec,  
zkerullova@gmail.com, +421 905 514  
725, www.createrra.sk  
Projektant sádkových úprav:  
Ing. Eva Sušková

Spracoval:  
Ing. Eva Sušková, krajinný architekt  
evasuskova@krajarch.sk, 0907 635 847

Názov projektu:  
Revitalizácia centra s ohľadom  
na zmenu klímy  
K.ú. Kostolná pri Dunaji: p.č.: 56/1, 56/2, 57/1, 57/2, 66/1, 69/1, 77  
Obsah výkresu:  
VÝSADBOVÝ PLÁN - TRVALKY, CIBULOVINY

Stupeň PD:  
Dokumentácia pre stavebné povolenie v podrobnosti  
realizačného projektu

Dátum:  
04/2024

Formát výkresu:  
A1

Mierka:  
1:300

Č. výkr.:  
6

Stavebný objekt:

SO 11 SÁDKOVNÍČKE ÚPRAVY

Číslo paré: